



*Weihnachtsmarkt*  
Münsterhof

# *Weihnachtsmarkt* *Münsterhof*

Angebot 2024





# Weihnachtsmarkt Münsterhof

21. November - 24. Dezember 2024

Originelle Geschenkideen, kulinarische Leckereien aus aller Welt, ein spannendes Rahmenprogramm und exquisite Zürcher Qualität – herzlich willkommen auf dem schönsten Platz von Zürich! Nur wenige Minuten von der renommierten Bahnhofstrasse zelebrieren wir die besinnliche Vorweihnachtszeit im Herzen von Zürich.

Der Weihnachtsmarkt auf dem Münsterhof ist ein besonderes Schmuckstück und ist von der Kirche Fraumünster sowie den umliegenden historischen Zunfthäusern umgeben. Auf dem modern-eleganten Markt liegt der Fokus auf lokalen Geschäften, Zürcher Brands und hochqualitativen Produkten.

Das vielseitige Kulturprogramm mit Konzerten, Workshops und spannenden Geschichten um 7ab7 lockt jedes Jahr zahlreiche Besuchende auf den Münsterhof, während der liebevoll dekorierte Platz zum Verweilen einlädt.

**Werden auch Sie Teil vom Weihnachtsmarkt Münsterhof mit Ihrem eigenen Marktstand! Als Partner helfen Sie, unsere Gäste und Ihre Kunden auf die schönste Zeit des Jahres einzustimmen.**

*Gerne für Sie erreichbar*

**Von Zürich für Zürich AG**

Eibenstrasse 9, 8045 Zürich

[info@zuerich-weihnachtsmarkt.ch](mailto:info@zuerich-weihnachtsmarkt.ch)

[www.zuerich-weihnachtsmarkt.ch](http://www.zuerich-weihnachtsmarkt.ch)

Chris Schweizer: +41 76 205 36 56

**Herzliche Grüsse,**

Chris Schweizer, Daniela Segmüller, Peter Knup & Andreas Zimmerli



## Jetzt als Partner bewerben!

### So einfach geht's

Ihre Bewerbungen für Marktboxen nehmen wir gerne online unter [www.zuerich-weihnachtsmarkt.ch/partner-werden](http://www.zuerich-weihnachtsmarkt.ch/partner-werden) entgegen.



## Öffnungszeiten

**21. November - 24. Dezember 2024**

Montag - Samstag: 11.00 - 21.30 Uhr

Sonntag: 11.00 - 19.30 Uhr



## Besucher Highlights

Kulturprogramm & 7ab7 Geschichten mit bekannten Persönlichkeiten  
Hochwertige & qualitative Food- & Retail-Angebote  
Spannende Gruppenangebote für Apéros & Events  
Liebevolle Dekoration & fotogene Leuchtobjekte  
Gesellige Aufenthaltsmöglichkeiten zum Geniessen  
Exklusiver Zürcher Glühwein nach eigener Rezeptur



## Ihre Vorteile als Partner

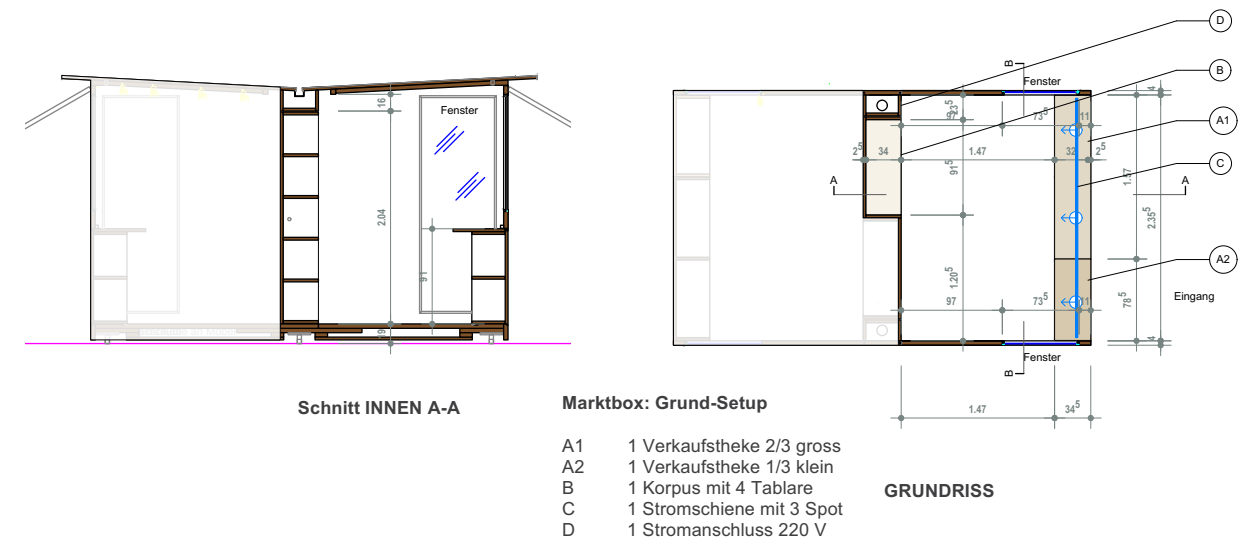
Nennung auf Webseite & min. 1 Social Media Story  
Gutscheinverkauf an renommierte Unternehmen  
Einheitliche Marktbox-Beschriftung  
PR & starke Medienpartner  
Sicherheit & friedliche Besuchende

## Unsere Marktboxen

Der gesamte Weihnachtsmarkt Münsterhof ist mit hochwertigen und exklusiv designten Marktboxen ausgestattet. Die Marktboxen können phasenweise gemietet werden.

Um einen einheitlichen Auftritt zu gewährleisten, sind eigene Marktstände nicht erlaubt und es gilt grundsätzlich, das zur Verfügung gestellte Mobiliar zu verwenden. Anfragen für individuelle Gestaltungskonzepte können bis zum 30. August eingereicht werden.

|                        |   |
|------------------------|---|
| <b>Material</b>        | Holz & Polykarbonat   |
| <b>Sicherheit</b>      | Schloss wird zur Verfügung gestellt<br>Abschliessen ist Verantwortung der Standbetreibenden   |
| <b>Beschriftung</b>    | Label sowie Logo der Standbetreibenden<br>Produktion & Befestigung durch den Weihnachtsmarkt  |
| <b>Ausbau Optionen</b> | Option 1: durchgängiger Tresen (aufklappbar)<br>Option 2: begehbare Box mit $\frac{1}{3}$ Tresen<br>Option 3: begehbare Box ohne Tresen |



### Doppel-Stand

Eine Doppel-Marktbox ist zu zwei Gassen hin geöffnet. Die Boxen stehen Rücken an Rücken, nicht nebeneinander.

Die jeweiligen Rückwände (Mittelwand) können entfernt werden, sodass eine grosse Box entsteht. Dies muss zwingend bei der Buchung angegeben werden.

Bei Buchung einer Doppel-Marktbox verdoppelt sich die Grundmiete und die Nebenkosten.

## Gastro Partner werden

Verwöhnen Sie die Marktbesucher mit Ihren unwiderstehlichen kulinarischen Genüssen zum Direktverzehr.

### Anforderungen

Lebensmittelangebote zum Direktverzehr mit Zubereitung / Produktion vor Ort. Partner mit saisonalen und lokal-produzierten Angeboten werden bevorzugt. Der Verkauf von Getränken ist nicht gestattet.

### Miete

Wir bieten verschiedene Mietphasen für Marktstände an. Sie können sich für alle oder auch einzelne Marktphasen bewerben. Die Miete einer Marktbox setzt sich aus Grundmiete, resp. einer Umsatzmiete von 15% des Umsatzes aus Lebensmitteln zum direkten Verzehr (ohne Getränke) zusammen.

|                  | Daten             | Dauer   | Grundmiete | Nebenkosten |
|------------------|-------------------|---------|------------|-------------|
| <b>Phase 1+2</b> | 21. Nov - 8. Dez  | 18 Tage | 9'500.–    | 1'100.–     |
| <b>Phase 3+4</b> | 9. Dez - 24. Dez  | 16 Tage | 8'500.–    | 900.–       |
| <b>Phase 1-4</b> | 21. Nov - 24. Dez | 34 Tage | 15'000.–   | 1'950.–     |

### Inbegriffen

- Marktbox mit Grundmobiliar & Verkaufstresen
- Rückwand-Korpus mit 4 Tablaren
- Grundbeleuchtung mit 3 Spots
- Beschriftung der Marktbox mit Label & Standlogo
- Verwaltungskosten

### In den Nebenkosten inkludiert

- Strominstallation & -verbrauch: 1x CEE32-5 Anschluss (max. 18kW)
- Tägliche Platzreinigung (Besucherzone)
- Securitas Überwachung ausserhalb der Öffnungszeiten

Option  
1

## Retail Partner werden

Bieten Sie den schaulustigen Besuchern Ihre weihnachtlichen Zürcher Produkte, weihnachtliche Geschenkideen und handgemachte Schätze an.

### Anforderungen

Hochwertige Zürcher Produkte oder mit Bezug zu Zürich, z.B. Accessoires, Bekleidung, Kosmetik oder abgepackte Delikatessen.

### Miete

Wir bieten verschiedene Mietphasen für Marktstände an. Sie können sich für alle oder auch einzelne Marktphasen bewerben. Die Miete einer Marktbox setzt sich aus Grundmiete, resp. einer Umsatzmiete von 15% des Umsatzes zusammen.

|                  | Daten             | Dauer   | Grundmiete | Nebenkosten |
|------------------|-------------------|---------|------------|-------------|
| <b>Phase 1</b>   | 21. Nov - 1. Dez  | 11 Tage | 1'250.–    | 350.–       |
| <b>Phase 2</b>   | 2. Dez - 8. Dez   | 7 Tage  | 1'150.–    | 350.–       |
| <b>Phase 3</b>   | 9. Dez - 15. Dez  | 7 Tage  | 1'150.–    | 350.–       |
| <b>Phase 4</b>   | 16. Dez - 24. Dez | 9 Tage  | 1'450.–    | 350.–       |
| <b>Phase 1-4</b> | 21. Nov - 24. Dez | 34 Tage | 3'630.–    | 950.–       |

### Inbegriffen

- Marktbox mit Grundmobiliar & Verkaufstresen
- Rückwand-Korpus mit 4 Tablaren
- Grundbeleuchtung mit 3 Spots
- Beschriftung der Marktbox mit Label & Standlogo
- Verwaltungskosten

### In den Nebenkosten inkludiert

- Strominstallation & -verbrauch: 2x T13 Anschlüsse (max. 2kW)
- Tägliche Platzreinigung (Besucherzone)
- Securitas Überwachung ausserhalb der Öffnungszeiten

Option  
2

# Delikatessen Marktstand

Präsentieren Sie den Besuchenden Ihre vorproduzierten Delikatessen zum sofort geniessen und bieten Sie Ihre Ware zur Degustation an.

## Anforderungen

Lebensmittelangebote zum Direktverzehr mit vorgängiger Zubereitung / Produktion. Partner mit saisonalen und lokal-produzierten Angeboten werden bevorzugt.

## Miete

Wir bieten verschiedene Mietphasen für Marktstände an. Sie können sich für alle oder auch einzelne Marktphasen bewerben.

Die Miete einer Marktbox setzt sich aus Grundmiete, resp. einer Umsatzmiete von 15% des Umsatzes aus Lebensmitteln zum direkten Verzehr (ohne Getränke) zusammen.

|                  | Daten             | Dauer   | Grundmiete | Nebenkosten |
|------------------|-------------------|---------|------------|-------------|
| <b>Phase 1+2</b> | 21. Nov - 8. Dez  | 18 Tage | 5'000.–    | 1'100.–     |
| <b>Phase 3+4</b> | 9. Dez - 24. Dez  | 16 Tage | 5'000.–    | 900.–       |
| <b>Phase 1-4</b> | 21. Nov - 24. Dez | 34 Tage | 7'500.–    | 1'950.–     |

## Inbegriffen

- Marktbox mit Grundmobiliar & Verkaufstresen
- Rückwand-Korpus mit 4 Tablaren
- Grundbeleuchtung mit 3 Spots
- Beschriftung der Marktbox mit Label & Standlogo
- Verwaltungskosten

## In den Nebenkosten inkludiert

- Strominstallation & -verbrauch: 2x T13 Anschlüsse (max. 2kW)
- Tägliche Platzreinigung (Besucherzone)
- Securitas Überwachung ausserhalb der Öffnungszeiten

Option  
3

# Standmiete

Die Standmiete besteht aus einer Grundmiete, die in jedem Fall geschuldet wird, und einer Umsatzmiete, die vom erzielten Umsatz abhängt.

Die Grundmiete wird im Voraus erhoben und von der Umsatzmiete abgezogen.

Die Umsatzmiete wird als Prozentsatz des Brutto-Umsatzes berechnet, abhängig von der zugewiesenen Kategorie. Die Abrechnung der Umsatzmiete erfolgt mit der Schlussrechnung Ende Januar des Folgejahres.

Standbetreibende verpflichten sich, ihren Tagesumsatz jeweils bis 11.00 Uhr des Folgetages per Onlineformular zu deklarieren. Es sind auch Umsätze aus Gegengeschäften oder in Bargeld sind zu deklarieren.



# Zahlungskonditionen

## Bei Anmeldungsbestätigung

Anzahlung von CHF 500.- (Depot)

## Nach Vertragsabschluss

Zahlung der Grundmiete zzgl. Nebenkosten und optionaler Zusatzleistungen  
Der Stand darf erst nach vollständigem Zahlungseingang eingerichtet werden.

## Ende Januar des Folgejahres

Schlussabrechnung für Umsatzmiete und allfällige Zusatzkosten

Die Zahlungen und auch allfällige Rückvergütungen werden nicht verzinst.  
Allfällige Rückzahlungen (z.B. Depot) erfolgen bis Ende Februar an die Standbetreibenden.

Alle Preisangaben verstehen sich exkl. MwSt. Es wird zzgl. eine Mehrwertsteuer von 8.1% verrechnet, ausser auf das Depot.

# Gut zu wissen

Genauere Angaben zu unseren Konditionen entnehmen Sie bitte unseren AGB.

## NACHHALTIGKEIT & ENTSORGUNG Auflage Stadt Zürich / ERZ für Gastro Partner

- Ausschliessliche Verwendung von Mehrweggeschirr oder ess-kompostierbarem Einweggeschirr
- Bei der Standbewerbung: Einreichung eines Entsorgungskonzepts zur Müllreduktion

## ABWASCHSTATION MÜNSTERHOF für Gastro Partner

- Lebensmittelreste sind im Container «Bio-Restmüll» zu entsorgen und dürfen nicht in der Abwaschstation heruntergespült werden (Verstopfungsgefahr)
- Der Geschirrspüler ist nur für Glas, nicht für Kochtöpfe u.Ä.
- Die Abwaschstation ist stets sauber zu hinterlassen

## LEBENSMITTEL & HYGIENE für Gastro Partner

- Eigenverantwortung für die Einhaltung der Vorlagen der Lebensmittelbehörde
- Der Umgang mit Lebensmitteln muss den gesetzlichen Anforderungen jederzeit entsprechen
- Inspektionen durch das Lebensmittelinspektorat, die zu Beanstandungen führen, sind gebührenpflichtig
- Die Marktbox ist gegen allfällige Verschmutzungen durch Ölspritzer zu schützen
- Der Verkauf von Getränken zum direkten Verzehr ist nicht gestattet
- Die Abgabe von Degustationen darf nur in Kleinstmengen und ungeschuldet erfolgen
- Von den Standbetreibenden mitzubringen:
  - Speiseschutz
  - Glatte, abrissfeste & abwaschbare Arbeitsfläche
  - Bei Lebensmittelzubereitung: Handwaschstation für Personal
  - Bei Degustationen: Wasserkanister mit Seife und Handtüchern für Personal

## FOOD WASTE Auflage Stadt Zürich für Gastro & Lebensmittel Partner

- Nachhaltigkeit und verantwortlicher Umgang mit Ressourcen ist uns sehr wichtig
- Verpflichtung zur richtigen Lagerung, Portionierung und einem effizienten Handling von Lebensmittel zur Reduzierung von Food Waste
- Unsere Empfehlung: zusätzlich kleinere Portionen zur Auswahl anbieten

## ZAHLUNGSMETHODEN

- Eine Kartenzahlungsinfrastruktur muss den Gästen angeboten werden (z.B. Wordline)
- Es muss vorab angegeben werden, welche Infrastruktur verwendet wird
- Bargeld darf angenommen werden, muss aber am Ende jeder Phase detailliert abgerechnet werden, damit der bare Tagesumsatz ersichtlich ist

## ZÜRICH GESCHENKKARTE der Vereinigung Zürcher Spezialgeschäfte

- Die Geschenkkarte «Zürich Geschenkkarte» ist als Zahlungsmittel zu akzeptieren
- Der handelsübliche Kommissionssatz von CHF 0.55 pro Transaktion geht zu Lasten der Standbetreibenden. Die Auszahlung der Transaktionen erfolgt von «VSZ» im Januar des Folgejahres.
- Unsere Empfehlung: Geschenkkarte mittels Kreditkartenterminal von Wordline abrechnen. Wir übernehmen hierfür die Aufschaltgebühren.
- Die Geschenkkarte kann auch via Onlineapp des Kartenvertreibers MF Group abgewickelt werden, direkt auf dem Mobile Device der Mitarbeitenden. Für eine korrekte Abwicklung müssen Standbetreibende Ihre kompletten Angaben bis zum 31. August an die «VFZ» senden.

## WERTBONS von Zürich für Zürich

- Allfällige Wertbons und Gutscheine sind als Zahlungsmittel zu akzeptieren
- Die Bons müssen am Ende der jeweiligen Marktphase bei der Infobox abgegeben werden und «von Zürich für Zürich» in Rechnung gestellt werden. Der entsprechende Betrag wird dann vergütet.

## BEHÖRDLICHE BEWILLIGUNGEN

- Die Standbetreibenden sind individuell verantwortlich für die für ihre Verkaufstätigkeit benötigten Bewilligungen. Wir empfehlen, sich direkt bei den Behörden zu informieren.
- Die Standbetreibenden müssen sich an alle gesetzlichen Vorschriften halten, inkl. Anbringen von Schutzvorrichtungen an Maschinen und Geräten.
- Die Sicherheit der Marktbox entspricht SIA Normen. Individuelle Anpassungen müssen in jedem Fall den Auflagen und Richtlinien der Stadt entsprechen.

## MUSIK DARBIETUNGEN & VORFÜHRUNGEN

- Der Marktplatz wird über eine zentrale Musikanlage mit Weihnachtsmusik bespielt
- Eigene Musik, Darbietungen, Vorführungen und Lautsprecherdurchsagen sind nicht erlaubt





*Weihnachtsmarkt*  
Münsterhof

## **Kontakt**

vonZürichfürZürich AG

Betriebsgesellschaft im Patronat der Vereinigung Zürcher Spezialgeschäfte

Eibenstrasse 9, 8045 Zürich

+41 76 205 36 56

[info@zuerich-weihnachtsmarkt.ch](mailto:info@zuerich-weihnachtsmarkt.ch)